

**JUNTA DE EXTREMADURA**

Consejería de Economía y Trabajo

Dirección General de Ordenación Industrial, Energía y Minas

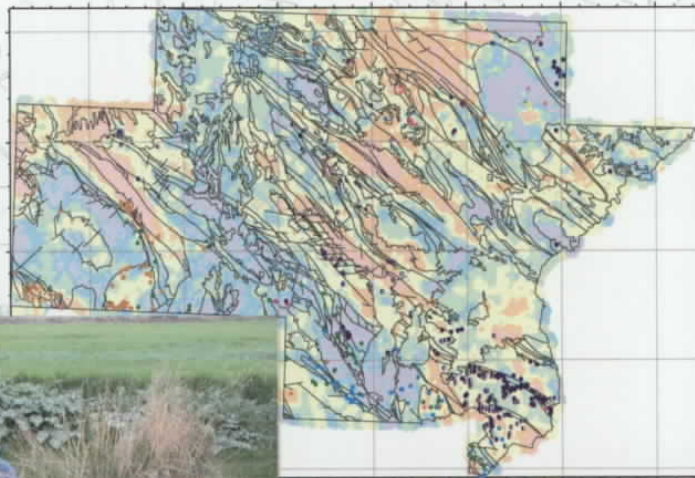


MINISTERIO DE EDUCACION Y CIENCIA



Dirección de Recursos Minerales y Geoambiente

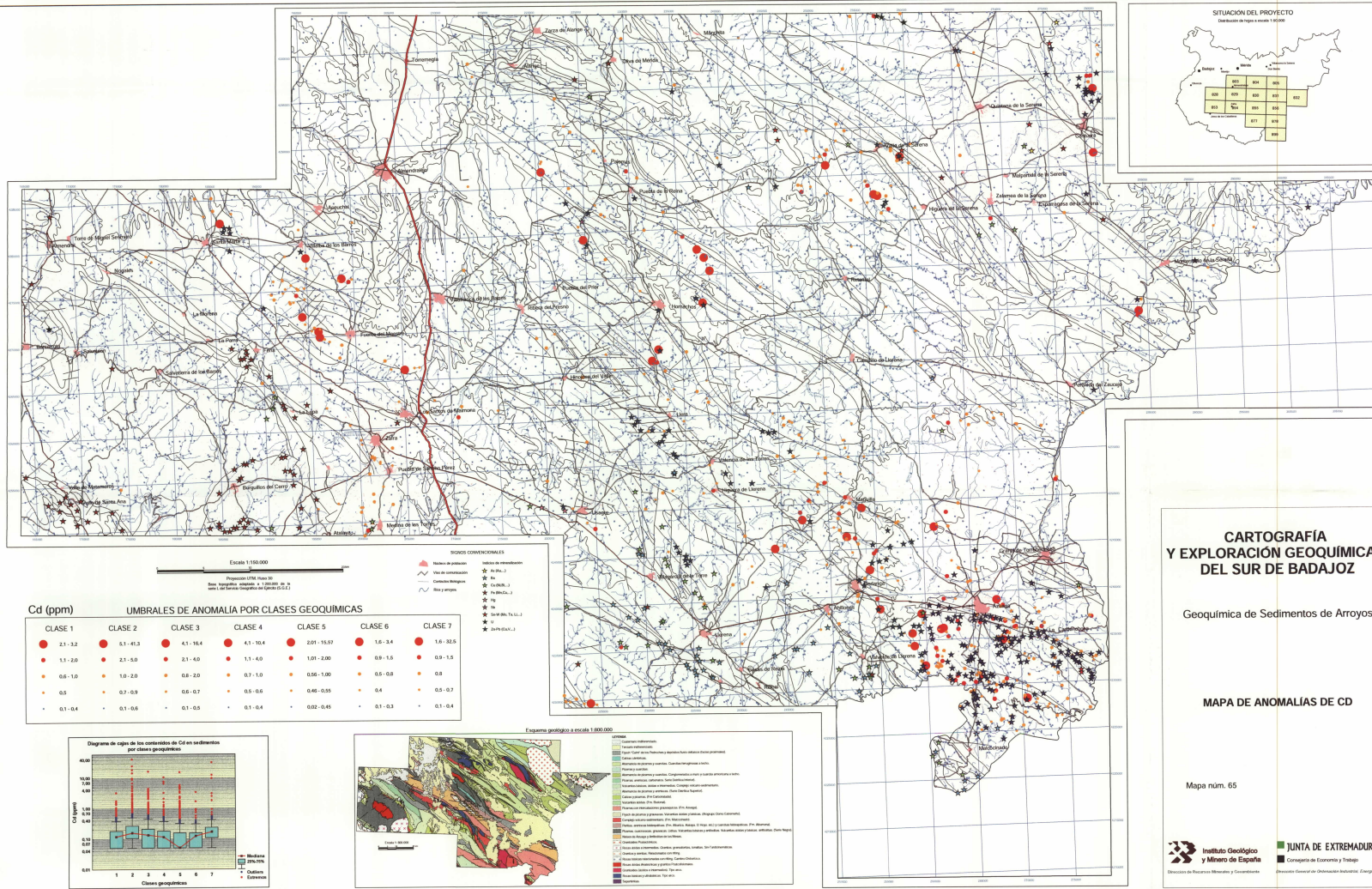
# CARTOGRAFÍA Y EXPLORACIÓN GEOQUÍMICAS DEL SUR DE BADAJOZ



**MAPAS (65-86)**

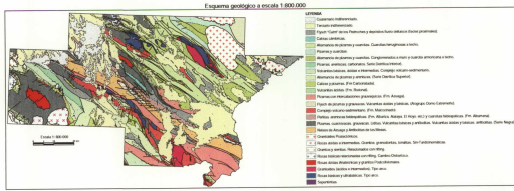
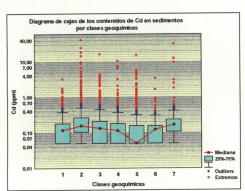
**AÑO 2005**





**UMBRALES DE ANOMALIA POR CLASES GEOQUÍMICAS**

CLASE 1	CLASE 2	CLASE 3	CLASE 4	CLASE 5	CLASE 6	CLASE 7
23 - 32	51 - 41,3	41 - 18,4	43 - 10,4	201 - 15,7	1,6 - 3,4	1,6 - 32,5
1,1 - 2,0	21 - 5,0	21 - 4,0	1,1 - 2,0	1,01 - 2,00	0,9 - 1,5	0,9 - 1,5
0,6 - 1,0	1,0 - 2,0	0,8 - 2,0	0,7 - 1,0	0,58 - 1,00	0,5 - 0,8	0,5
0,5	0,7 - 0,9	0,6 - 0,7	0,5 - 0,6	0,40 - 0,55	0,4	0,5 - 0,7
0,1 - 0,4	0,1 - 0,6	0,1 - 0,5	0,1 - 0,4	0,02 - 0,45	0,1 - 0,3	0,1 - 0,4



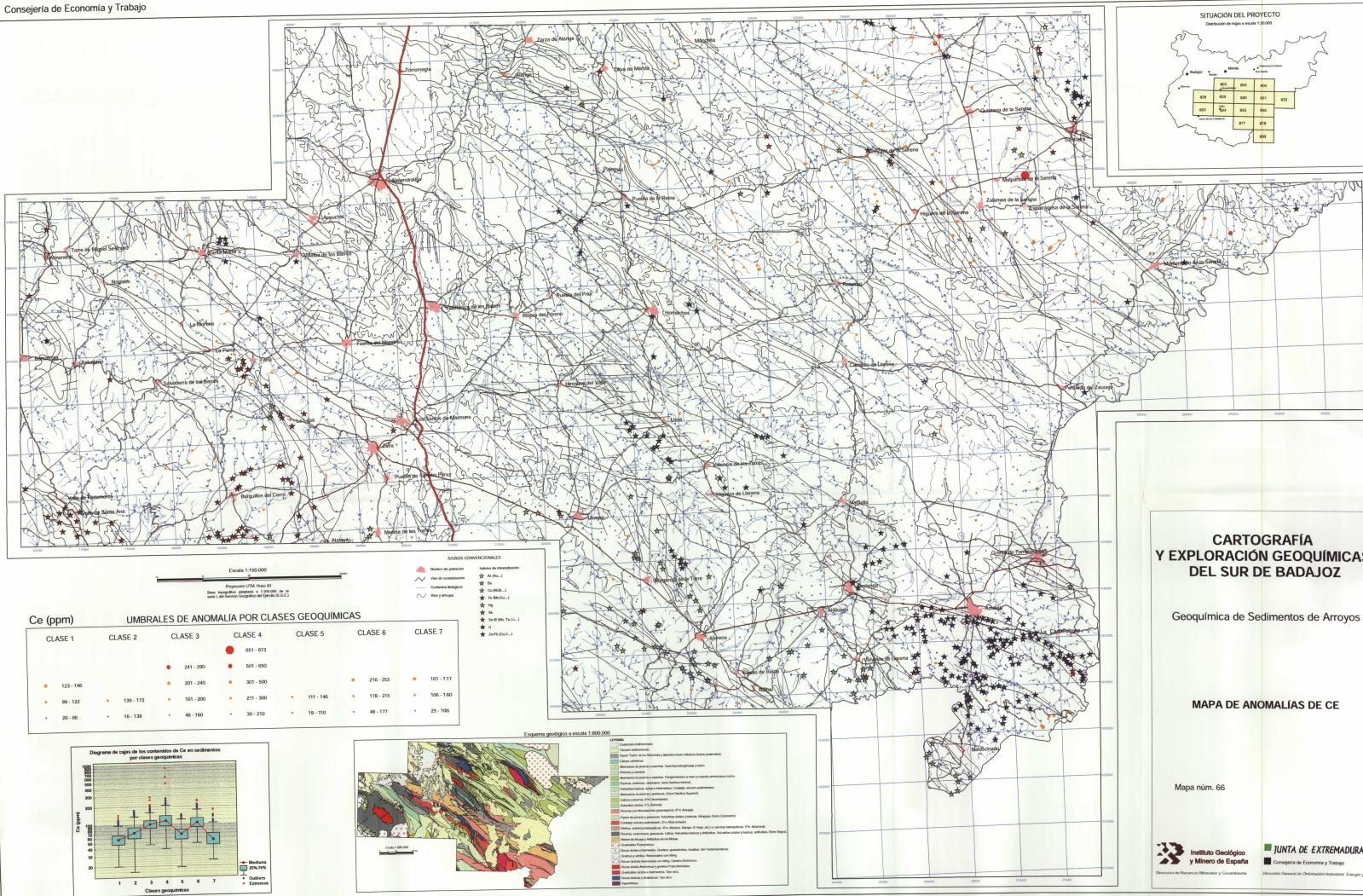
**CARTOGRAFÍA Y EXPLORACIÓN GEOQUÍMICAS DEL SUR DE BADAJOZ**

Geoquímica de Sedimentos de Arroyos

MAPA DE ANOMALIAS DE Cd

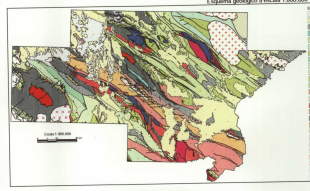
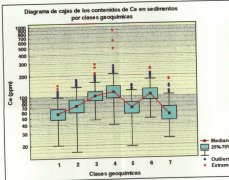
Mapa núm. 65





**Ce (ppm) UMBRALES DE ANOMALÍA POR CLASES GEOQUÍMICAS**

CLASE 1	CLASE 2	CLASE 3	CLASE 4	CLASE 5	CLASE 6	CLASE 7
123-146	139-173	161-200	241-290	216-253	216-253	161-177
99-122	139-173	161-200	201-240	178-215	178-215	106-160
20-95	16-138	46-160	301-500	111-146	46-177	20-106
			501-650			



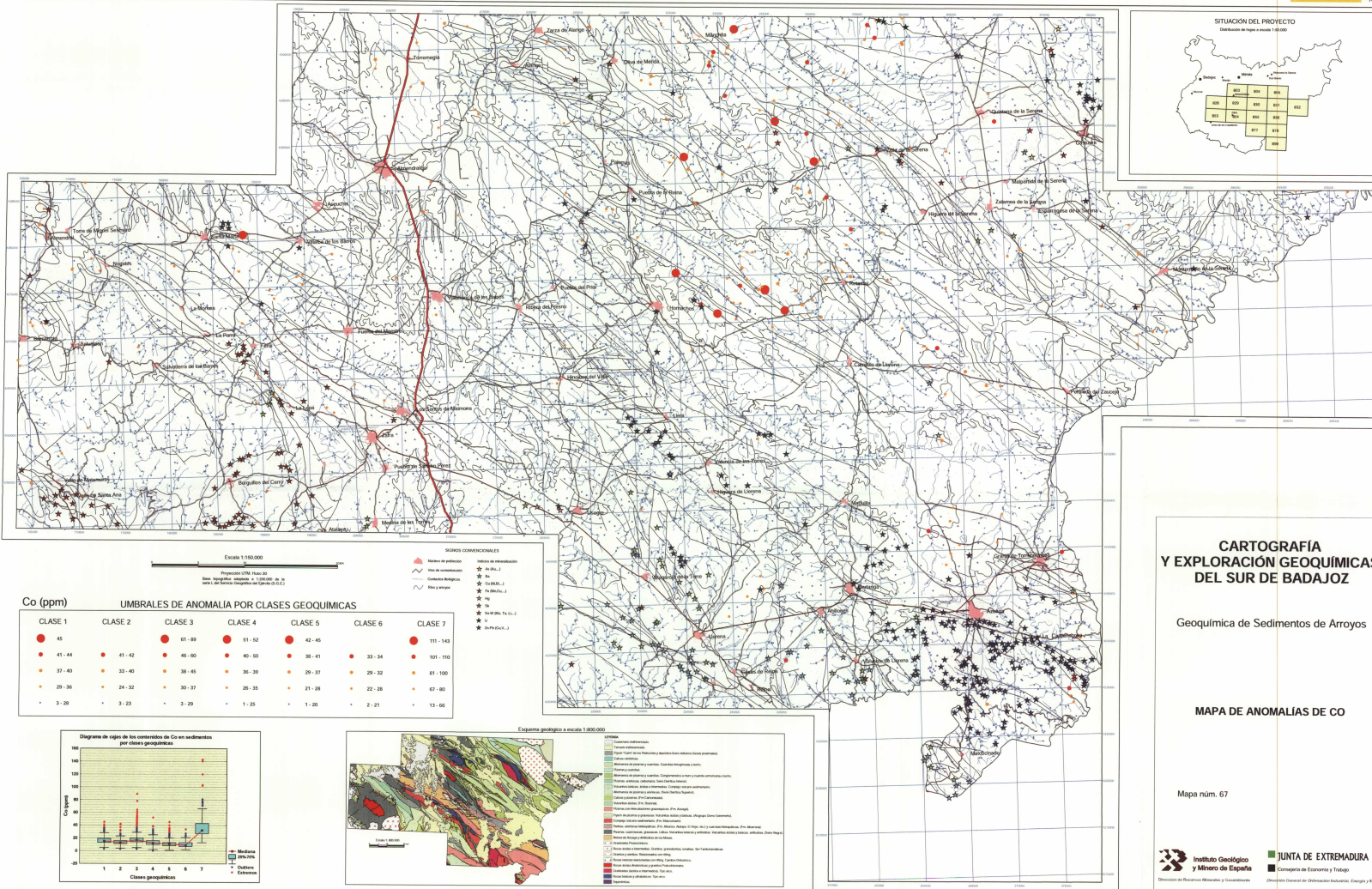
**CARTOGRAFÍA Y EXPLORACIÓN GEOQUÍMICAS DEL SUR DE BADAJOZ**

Geoquímica de Sedimentos de Arroyos

**MAPA DE ANOMALIAS DE CE**

Mapa núm. 66

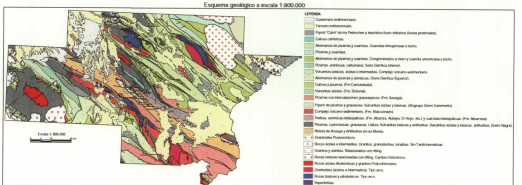
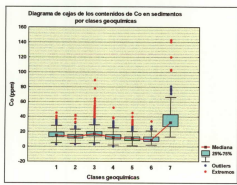




Co (ppm)

**UMBRALES DE ANOMALÍA POR CLASES GEOQUÍMICAS**

CLASE 1	CLASE 2	CLASE 3	CLASE 4	CLASE 5	CLASE 6	CLASE 7
45	41-44	41-42	41-39	41-32	42-45	111-143
37-40	33-40	40-40	40-30	38-41	33-34	101-110
29-36	24-32	30-37	36-39	29-37	29-32	81-100
3-28	3-23	3-20	1-25	1-20	2-21	13-65



**CARTOGRAFÍA Y EXPLORACIÓN GEOQUÍMICAS DEL SUR DE BADAJOZ**

Geoquímica de Sedimentos de Arroyos

**MAPA DE ANOMALIAS DE CO**

Mapa núm. 67



**CARTOGRAFÍA GEOQUÍMICA DEL SUR DE BADAJOZ**

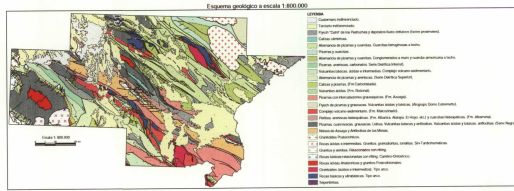
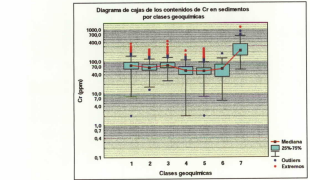


Escala 1:100.000

**Cr (ppm)**

**UMBRALES DE ANOMALIA POR CLASES GEOQUÍMICAS**

CLASE 1	CLASE 2	CLASE 3	CLASE 4	CLASE 5	CLASE 6	CLASE 7
301 - 312	101 - 240	301 - 438	201 - 216	131 - 203	131 - 119	1001 - 1181
201 - 300	121 - 160	251 - 300	141 - 200	101 - 130	131 - 119	701 - 1000
151 - 200	131 - 160	106 - 200	111 - 140	2 - 100	2 - 100	50 - 700
2 - 150	13 - 130	25 - 135	2 - 110	6 - 130	2 - 100	50 - 700



**CARTOGRAFÍA Y EXPLORACIÓN GEOQUÍMICAS DEL SUR DE BADAJOZ**

Geoquímica de Sedimentos de Arroyos

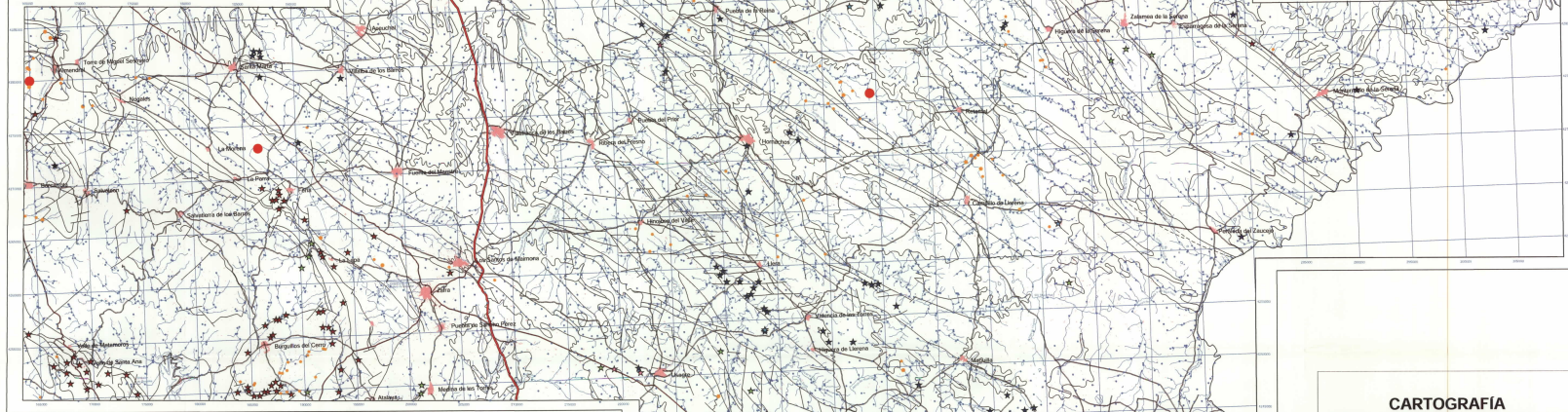
MAPA DE ANOMALIAS DE CR

Mapa núm. 68





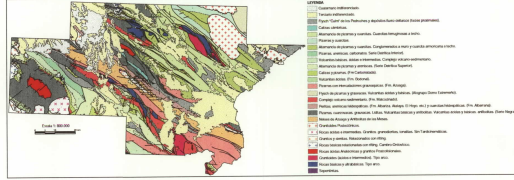
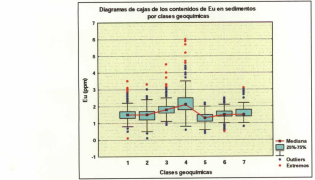




**Eu (ppm)**

**UMBRALES DE ANOMALIA POR CLASES GEOQUÍMICAS**

CLASE 1	CLASE 2	CLASE 3	CLASE 4	CLASE 5	CLASE 6	CLASE 7
3.3 - 3.5	3.2 - 3.3	3.6 - 4.5	5.6 - 6.0	2.1 - 2.2	2.3 - 2.5	3.1
2.3 - 2.8	2.5 - 3.1	3.2 - 3.5	4.5 - 5.0	0.4 - 0.9	0.5 - 2.1	2.3 - 3.0
0.1 - 2.2	0.1 - 2.4	2.6 - 3.1	3.0 - 4.4	0.4 - 0.9	0.5 - 2.1	0.8 - 2.2



**CARTOGRAFÍA Y EXPLORACIÓN GEOQUÍMICAS DEL SUR DE BADAJOZ**

Geoquímica de Sedimentos de Arroyos

**MAPA DE ANOMALIAS DE EU**

Mapa núm. 70

**Instituto Geológico y Minero de España**  
 Dirección General de Investigación Geológica, Energía y Minas

**JUNTA DE EXTREMADURA**  
 Consejería de Economía y Trabajo  
 Dirección General de Ordenación Industrial, Energía y Minas



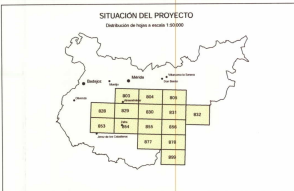
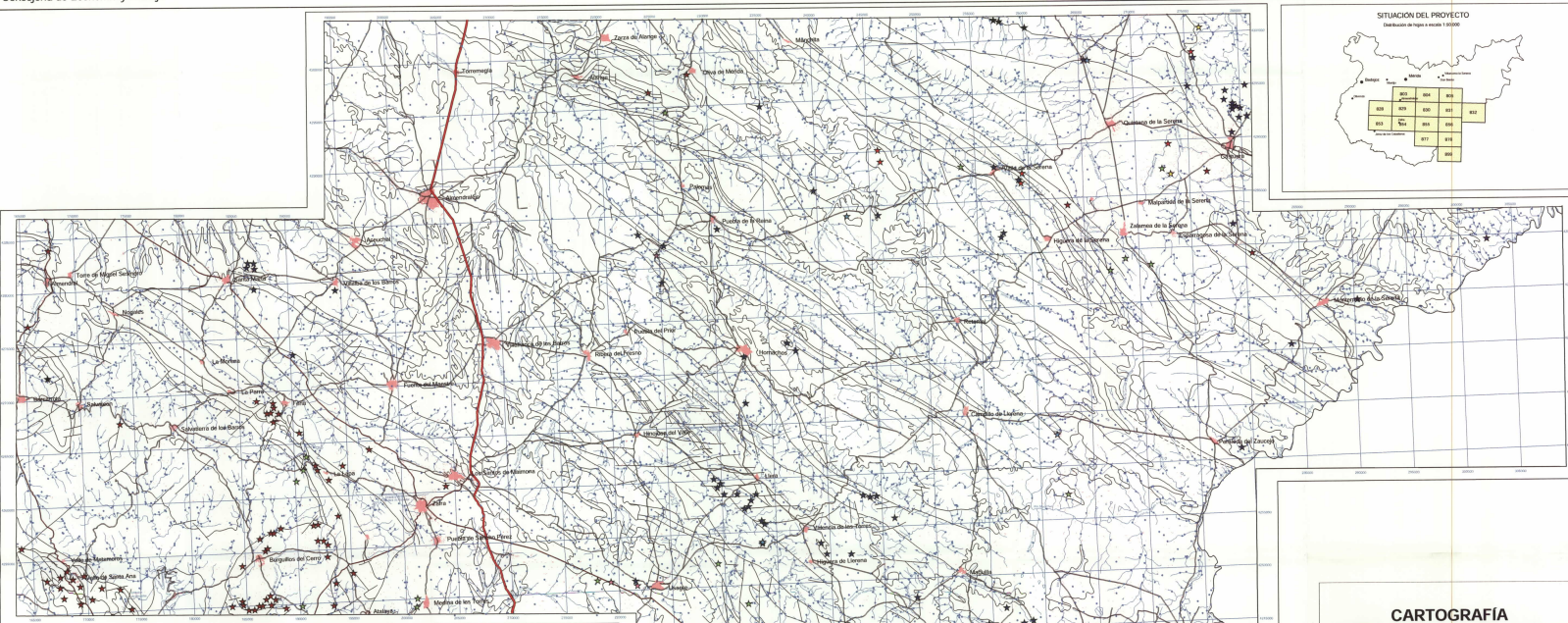








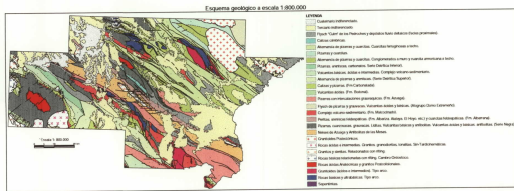
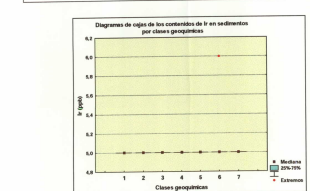
**CARTOGRAFÍA GEOQUÍMICA DEL SUR DE BADAJOZ**



Ir (ppb)

CLASE 1	CLASE 2	CLASE 3	CLASE 4	CLASE 5	CLASE 6	CLASE 7
0 - 5,6	5,6 - 11,2	11,2 - 16,8	16,8 - 22,4	22,4 - 28,0	28,0 - 33,6	33,6 - 39,2

UMBRALES DE ANOMALIA POR CLASES GEOQUÍMICAS



**CARTOGRAFÍA Y EXPLORACIÓN GEOQUÍMICAS DEL SUR DE BADAJOZ**

Geoquímica de Sedimentos de Arroyos

MAPA DE ANOMALIAS DE IR

Mapa núm. 73



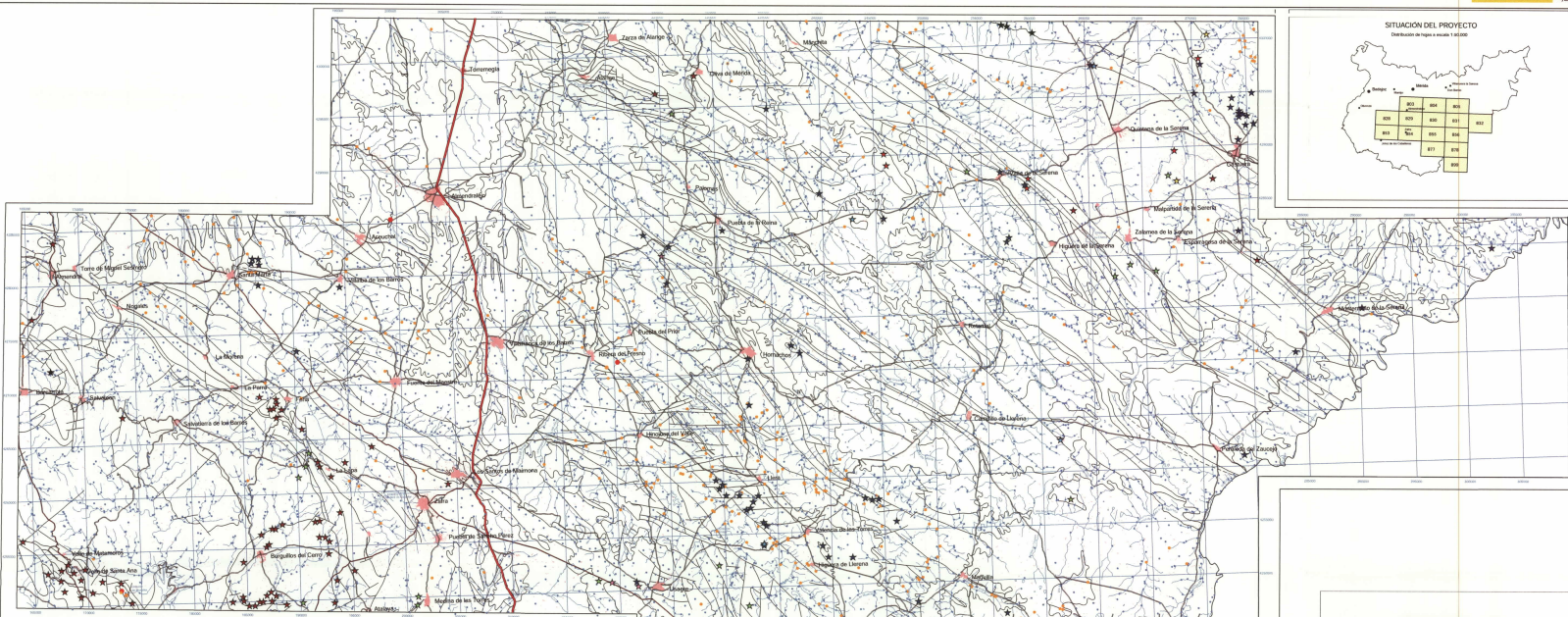








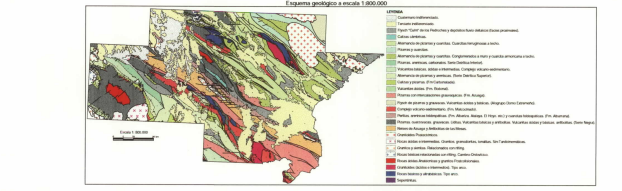
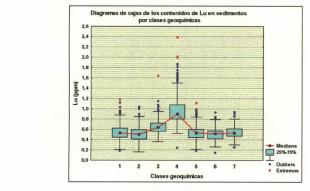
**CARTOGRAFÍA GEOQUÍMICA DEL SUR DE BADAJOZ**



Lu (ppm)

CLASE 1	CLASE 2	CLASE 3	CLASE 4	CLASE 5	CLASE 6	CLASE 7
12		13-16	23-24			
11		21-22	11			
10	06-10	11-12	16-20	09-10	09	09
02-09	02-05	04-10	02-15	02-08	02-08	03-04

- SÍMBOLOS CONVENCIONALES**
- Redes de puentes
  - Redes de carreteras
  - Redes de ferrocarril
  - Redes de canales
  - Redes de riego
  - Redes de drenaje
  - Redes de alcantarillado
  - Redes de saneamiento
  - Redes de agua potable
  - Redes de gas
  - Redes de electricidad
  - Redes de telefonía
  - Redes de fibra óptica
  - Redes de cableado
  - Redes de fibra de vidrio
  - Redes de fibra de carbono
  - Redes de fibra de plástico
  - Redes de fibra de metal
  - Redes de fibra de cerámica
  - Redes de fibra de vidrio reforzado
  - Redes de fibra de carbono reforzado
  - Redes de fibra de metal reforzado
  - Redes de fibra de cerámica reforzada
  - Redes de fibra de vidrio reforzada
  - Redes de fibra de carbono reforzada
  - Redes de fibra de metal reforzada
  - Redes de fibra de cerámica reforzada



**CARTOGRAFÍA Y EXPLORACIÓN GEOQUÍMICAS DEL SUR DE BADAJOZ**

Geoquímica de Sedimentos de Arroyos

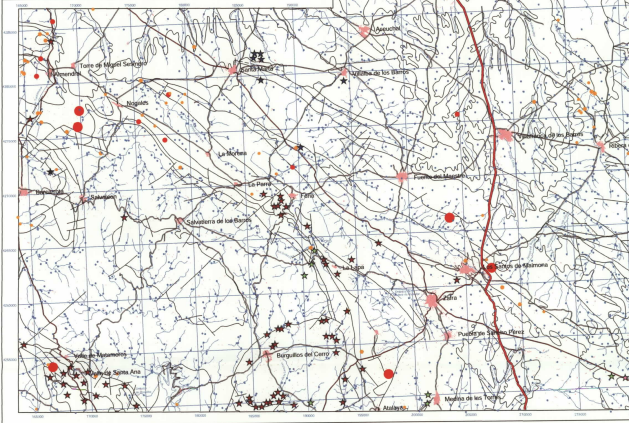
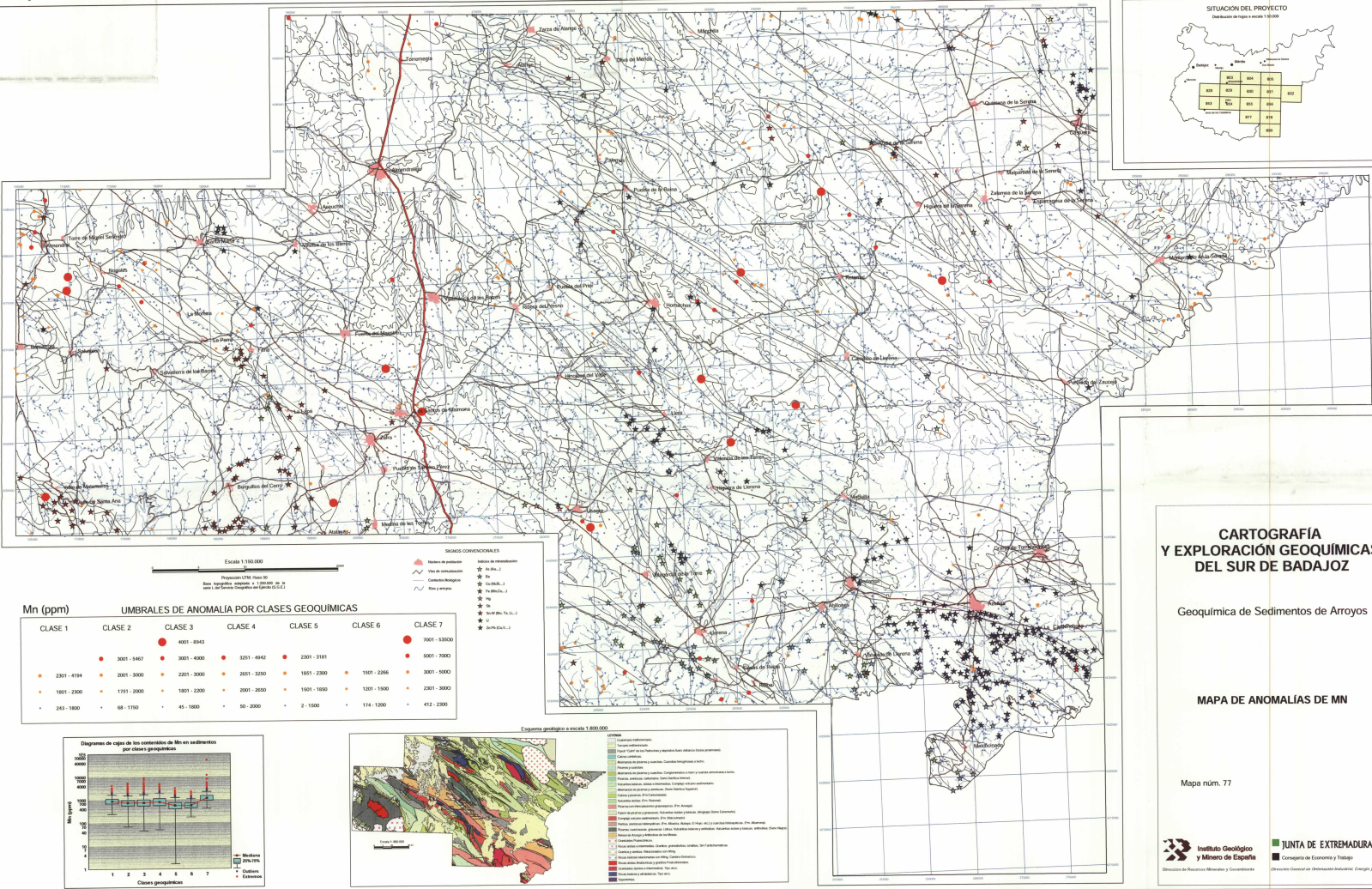
**MAPA DE ANOMALIAS DE LU**

Mapa núm. 76

Instituto Geológico y Minero de España  
 Consejería de Economía y Trabajo



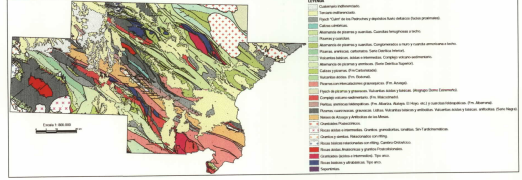
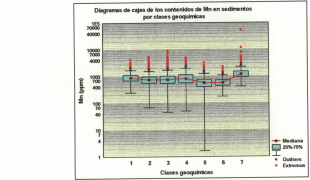
**CARTOGRAFÍA GEOQUÍMICA DEL SUR DE BADAJOZ**



**Mn (ppm)**

**UMBRALES DE ANOMALIA POR CLASES GEOQUÍMICAS**

CLASE 1	CLASE 2	CLASE 3	CLASE 4	CLASE 5	CLASE 6	CLASE 7
2301 - 4314	3001 - 3407	4001 - 5943	3201 - 4942	2301 - 3181	7001 - 13500	3001 - 5000
1801 - 2300	1951 - 2000	3001 - 4000	3601 - 3250	1051 - 2300	1001 - 2000	3001 - 5000
243 - 1800	68 - 1750	1801 - 2200	2001 - 2650	1501 - 1650	1201 - 1900	2301 - 3000
		45 - 1800	90 - 2000	2 - 1500	114 - 1200	412 - 2300



**CARTOGRAFÍA Y EXPLORACIÓN GEOQUÍMICAS DEL SUR DE BADAJOZ**

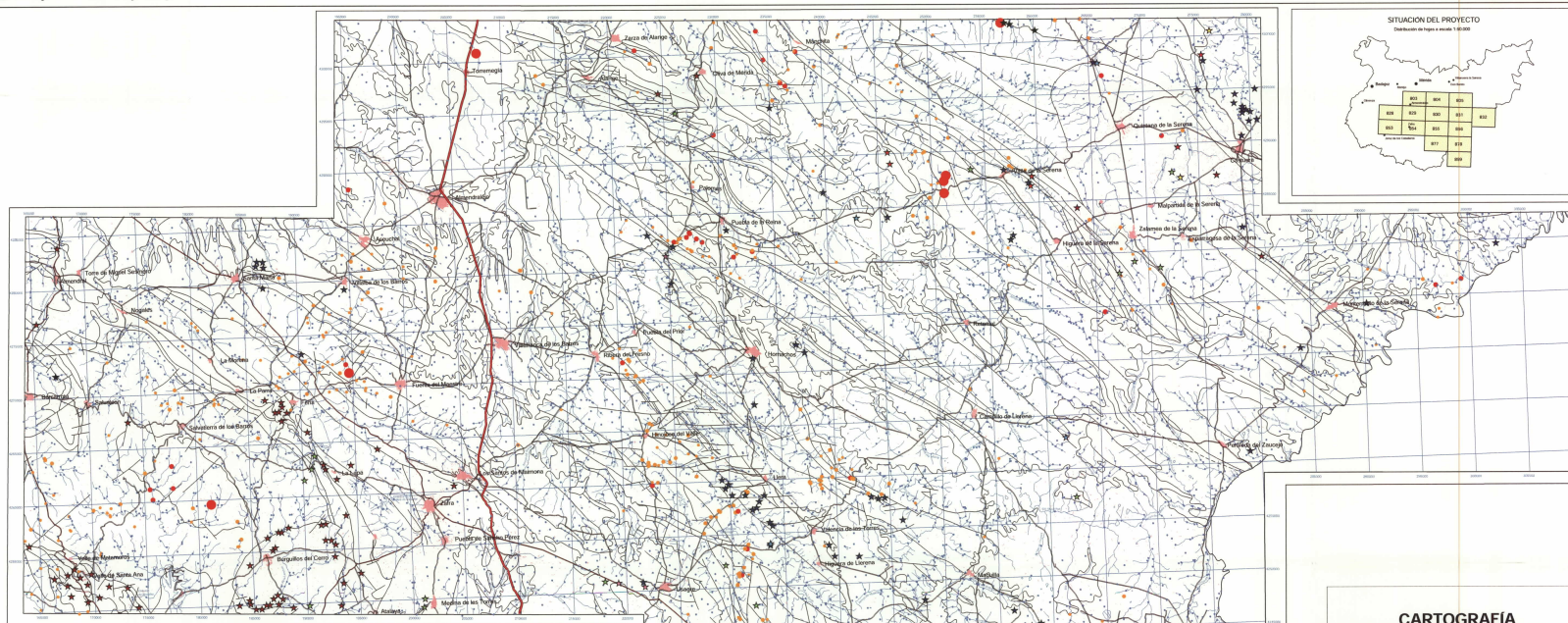
Geoquímica de Sedimentos de Arroyos

**MAPA DE ANOMALIAS DE MN**

Mapa núm. 77



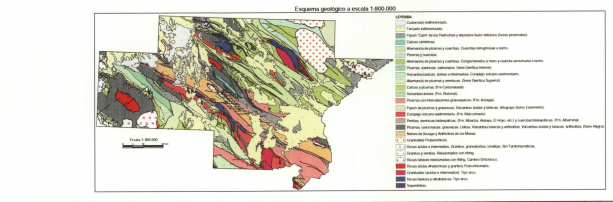
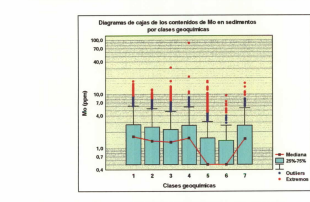
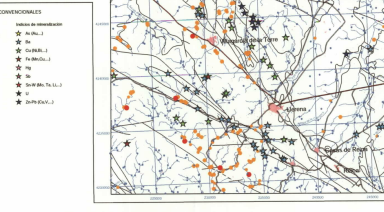
**CARTOGRAFIA GEOQUIMICA DEL SUR DE BADAJOZ**



Mo (ppm)

**UMBRALES DE ANOMALIA POR CLASES GEOQUIMICAS**

CLASE 1	CLASE 2	CLASE 3	CLASE 4	CLASE 5	CLASE 6	CLASE 7
15.1 - 17.4	10.1 - 12.2	16.1 - 31.4	10.1 - 16.0	20.1 - 40.0	10.1 - 15.0	9.1 - 9.5
9.1 - 15.0	7.1 - 10.0	7.4 - 10.0	10.1 - 20.0	4.6 - 10.0	4.3 - 6.0	12.1 - 15.0
6.1 - 9.0	5.5 - 7.0	9.0 - 7.3	6.0 - 10.0	3.1 - 4.5	3.7 - 4.2	5.9 - 9.0
0.5 - 6.0	0.5 - 5.4	0.5 - 4.9	0.5 - 5.9	0.5 - 3.0	0.5 - 3.5	0.5 - 5.8



**CARTOGRAFIA Y EXPLORACION GEOQUIMICAS DEL SUR DE BADAJOZ**

Geoquímica de Sedimentos de Arroyos

**MAPA DE ANOMALIAS DE MO**

Mapa núm. 78







**CARTOGRAFÍA GEOQUÍMICA DEL SUR DE BADAJOZ**



Escala 1:100.000

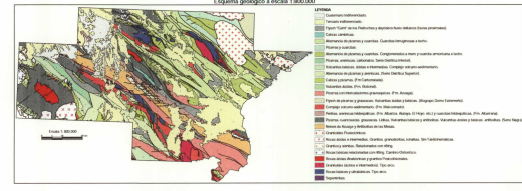
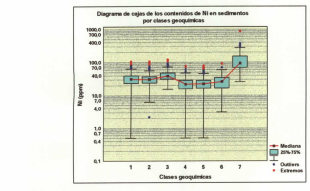
Proycción UTM, Zona 20  
 Datum: WGS84, Datum de 1958, Datum de 1984  
 Sistema de Referencia Geográfica: UTM, Datum de 1984

**Ni (ppm)**

**UMBRALES DE ANOMALIA POR CLASES GEOQUÍMICAS**

CLASE 1	CLASE 2	CLASE 3	CLASE 4	CLASE 5	CLASE 6	CLASE 7
84-105	81-106	86-120	85-75	81-78	81-90	401-865
33-43	59-80	71-85	51-65	45-60	61-80	231-400
1-72	2-58	15-70	1-50	1-47	3-60	25-270

- SÍMBOLOS CONVENCIONALES**
- Redes de polígonos
  - Redes de carreteras
  - Carreteras Regionales
  - Ríos y canales
  - Valles de inundación
  - De (N.L.)
  - De (N.L.L.)
  - De (N.L.V.)



**CARTOGRAFÍA Y EXPLORACIÓN GEOQUÍMICAS DEL SUR DE BADAJOZ**

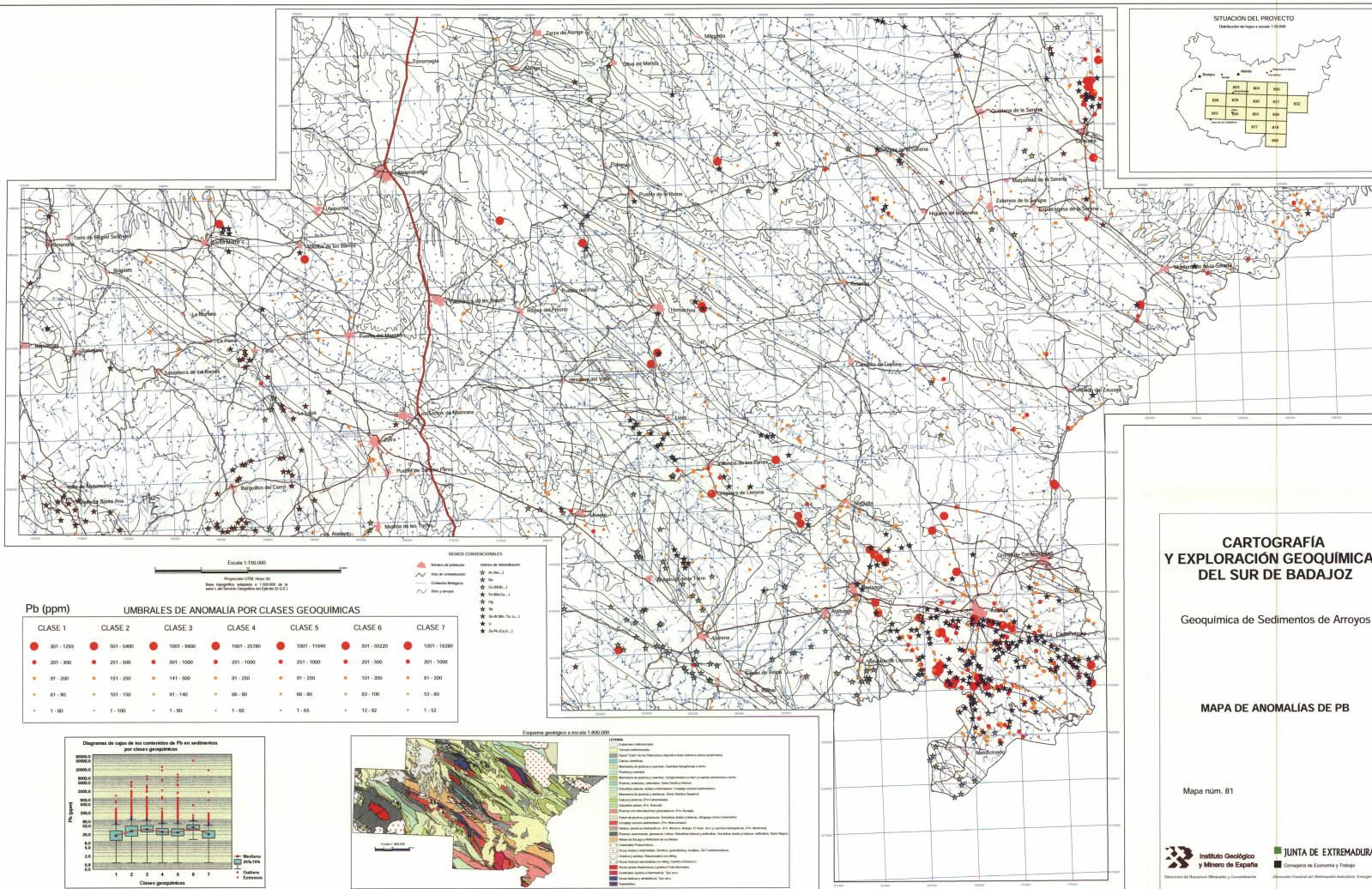
Geoquímica de Sedimentos de Arroyos

**MAPA DE ANOMALÍAS DE NI**

Mapa núm. 80



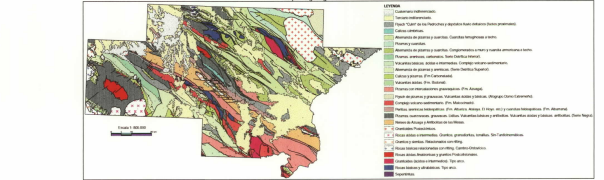
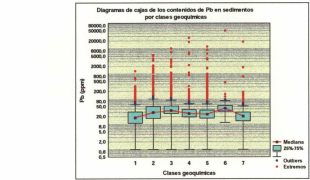
**CARTOGRAFÍA GEOQUÍMICA DEL SUR DE BADAJOZ**



**Pb (ppm)**

**UMBRALES DE ANOMALÍA POR CLASES GEOQUÍMICAS**

CLASE 1	CLASE 2	CLASE 3	CLASE 4	CLASE 5	CLASE 6	CLASE 7
301 - 1203	501 - 6490	1001 - 9900	1001 - 20780	1001 - 11940	501 - 10320	1001 - 18280
201 - 300	251 - 500	501 - 1000	251 - 1000	251 - 1000	201 - 500	201 - 1000
91 - 200	51 - 250	141 - 500	91 - 250	91 - 250	101 - 200	91 - 200
61 - 90	101 - 190	91 - 140	66 - 90	66 - 90	83 - 100	53 - 80
1 - 60	1 - 100	1 - 90	1 - 65	1 - 65	12 - 82	1 - 52



**CARTOGRAFÍA Y EXPLORACIÓN GEOQUÍMICAS DEL SUR DE BADAJOZ**

Geoquímica de Sedimentos de Arroyos

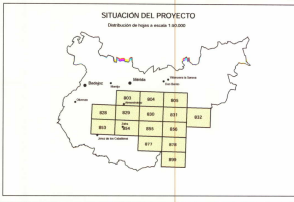
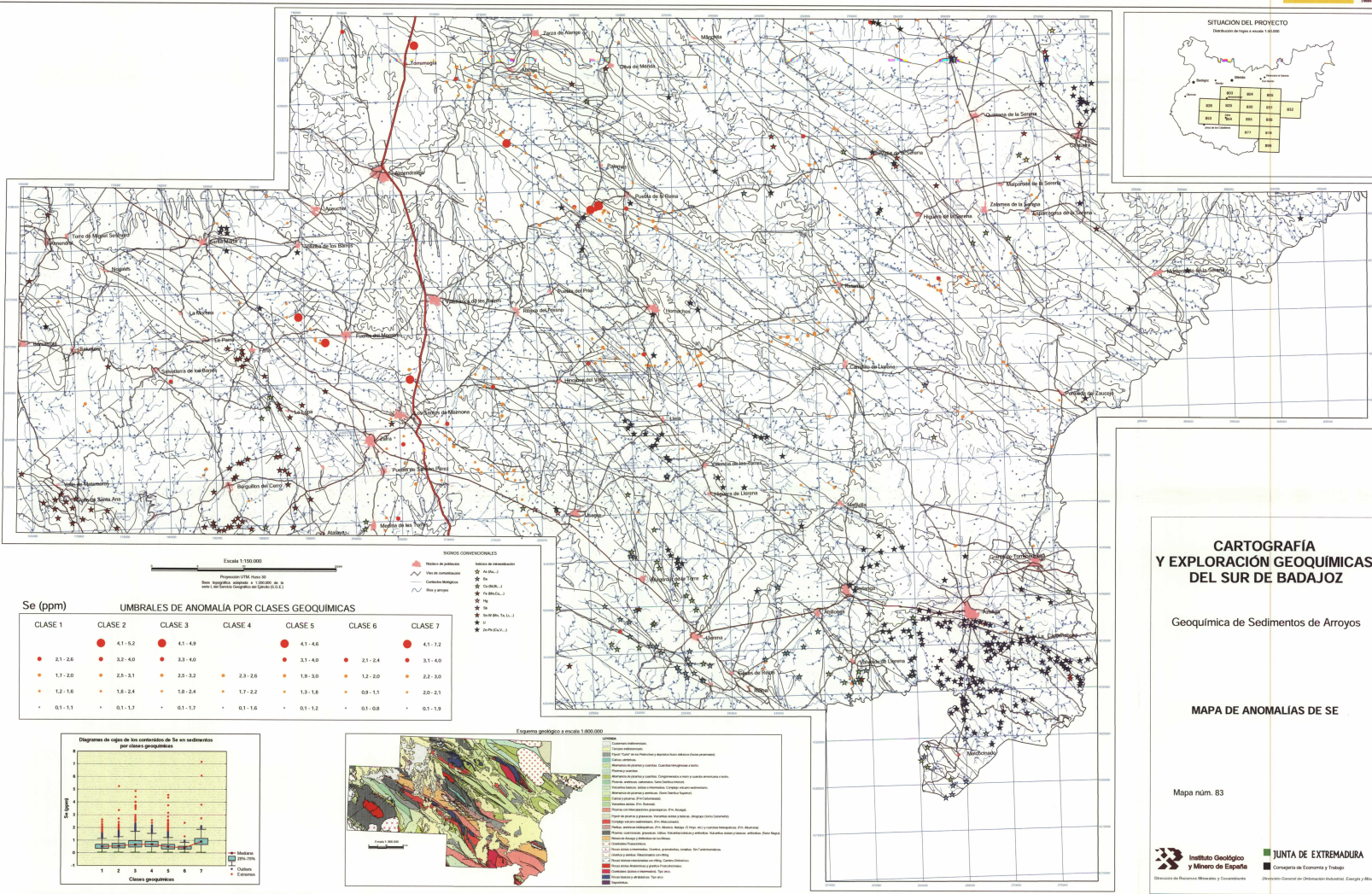
**MAPA DE ANOMALÍAS DE PB**

Mapa núm. 81





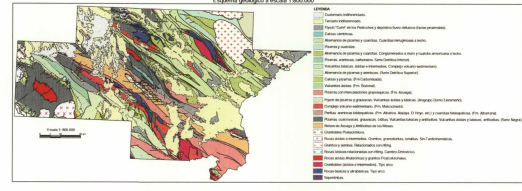
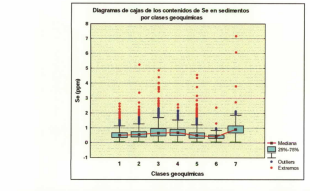




Se (ppm)

**UMBRALES DE ANOMALÍA POR CLASES GEOQUÍMICAS**

CLASE 1	CLASE 2	CLASE 3	CLASE 4	CLASE 5	CLASE 6	CLASE 7
21-26	4.1-6.2	4.1-6.9	4.1-6.6	3.1-4.0	2.1-2.4	4.1-12
1.7-2.0	3.2-4.0	3.3-4.0	3.1-4.0	1.9-3.0	1.2-2.0	3.1-4.0
1.2-1.6	2.5-3.1	2.5-3.2	2.3-2.6	1.9-3.0	1.2-2.0	2.2-3.0
0.1-1.1	1.8-2.4	1.8-2.4	1.7-2.2	1.3-1.8	0.9-1.1	2.0-2.1
	0.1-1.7	0.1-1.7	0.1-1.6	0.1-1.2	0.1-0.8	0.1-1.9



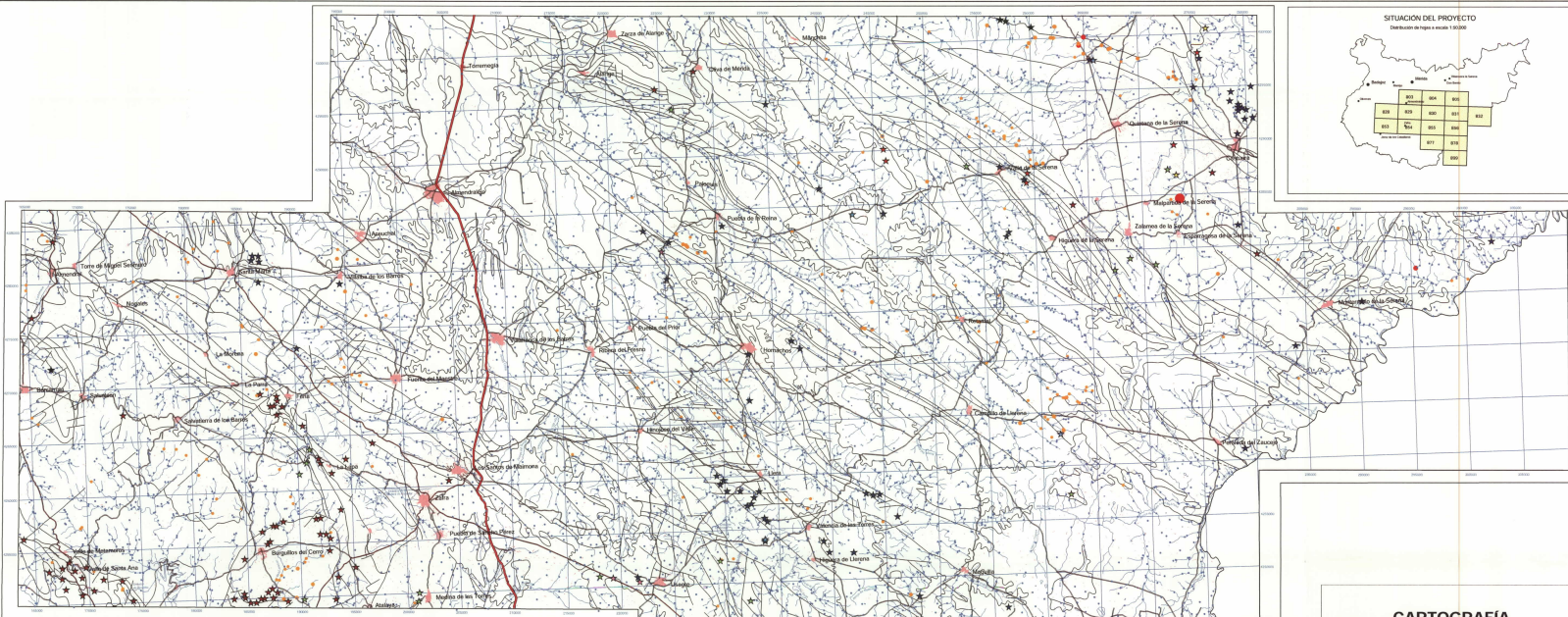
**CARTOGRAFÍA Y EXPLORACIÓN GEOQUÍMICAS DEL SUR DE BADAJOZ**

Geoquímica de Sedimentos de Arroyos

**MAPA DE ANOMALÍAS DE SE**

Mapa núm. 83



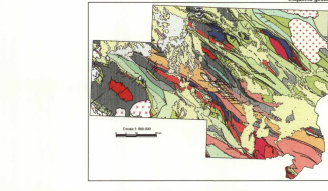
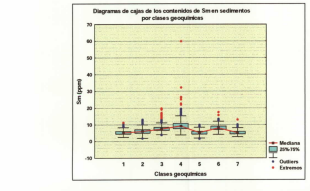


Sm (ppm)

**UMBRALES DE ANOMALÍA POR CLASES GEOQUÍMICAS**

CLASE 1	CLASE 2	CLASE 3	CLASE 4	CLASE 5	CLASE 6	CLASE 7
9 - 10	11 - 13	11,1 - 13,0	16,1 - 19,9	10	15 - 18	8 - 13
2 - 8	2 - 10	3,7 - 11,0	31 - 50	2 - 9	13 - 14	6 - 7
		4 - 16	31 - 50	4 - 12		3 - 5

- SÍMBOLOS CONVENCIONALES**
- Área de protección
  - Área de explotación
  - Condición Biológica
  - Red de drenaje
  - AR (AR-1)
  - AR (AR-2)
  - AR (AR-3)
  - AR (AR-4)
  - AR (AR-5)
  - AR (AR-6)
  - AR (AR-7)
  - AR (AR-8)
  - AR (AR-9)
  - AR (AR-10)
  - AR (AR-11)
  - AR (AR-12)
  - AR (AR-13)
  - AR (AR-14)
  - AR (AR-15)
  - AR (AR-16)
  - AR (AR-17)
  - AR (AR-18)
  - AR (AR-19)
  - AR (AR-20)
  - AR (AR-21)
  - AR (AR-22)
  - AR (AR-23)
  - AR (AR-24)
  - AR (AR-25)
  - AR (AR-26)
  - AR (AR-27)
  - AR (AR-28)
  - AR (AR-29)
  - AR (AR-30)
  - AR (AR-31)
  - AR (AR-32)
  - AR (AR-33)
  - AR (AR-34)
  - AR (AR-35)
  - AR (AR-36)
  - AR (AR-37)
  - AR (AR-38)
  - AR (AR-39)
  - AR (AR-40)
  - AR (AR-41)
  - AR (AR-42)
  - AR (AR-43)
  - AR (AR-44)
  - AR (AR-45)
  - AR (AR-46)
  - AR (AR-47)
  - AR (AR-48)
  - AR (AR-49)
  - AR (AR-50)



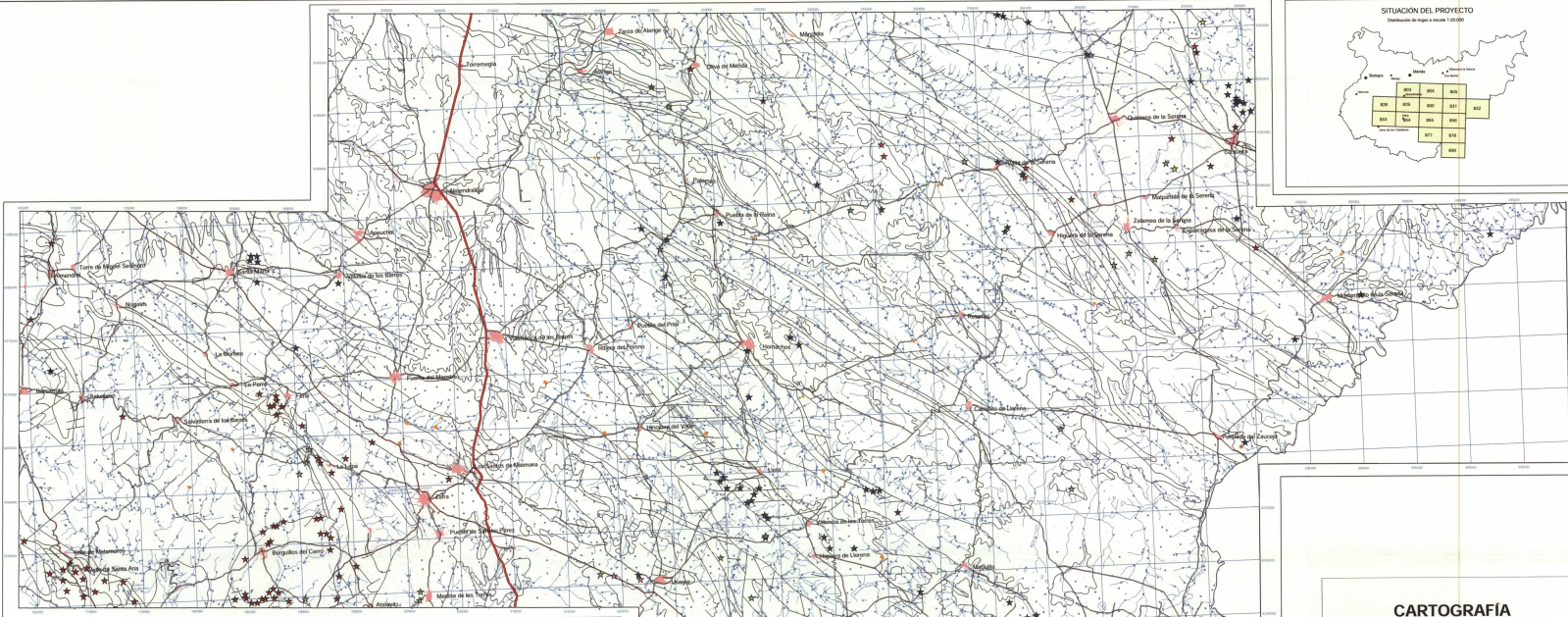
**CARTOGRAFÍA Y EXPLORACIÓN GEOQUÍMICAS DEL SUR DE BADAJOZ**

Geoquímica de Sedimentos de Arroyos

MAPA DE ANOMALIAS DE SM

Mapa núm. 84



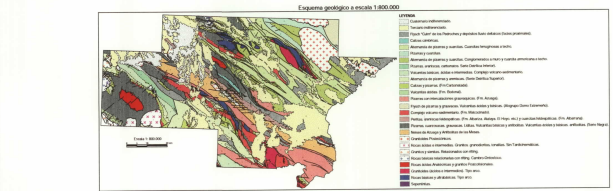
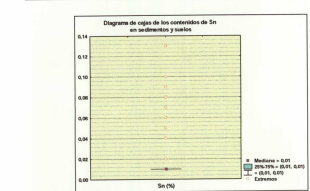


ESCALA 1:50.000

UMBRALES DE ANOMALIA POR CLASES GEOQUÍMICAS

CLASE 1	CLASE 2	CLASE 3	CLASE 4	CLASE 5	CLASE 6	CLASE 7
0,06 - 0,13	0,06 - 0,13	0,02	0,02	0,06 - 0,13	0,03 - 0,09	0,02
0,03 - 0,05	0,03 - 0,05	0,01	0,01	0,03 - 0,09	0,01	0,01
0,01 - 0,02	0,01 - 0,02	0,01	0,01	0,01 - 0,02	0,01	0,01

- SIEMPRE CONVENCIONALES**
- Redes de drenaje
  - Redes de irrigación
  - Carreteras
  - Ríos y arroyos
  - Al. (N), (S)
  - Al. (E), (O)
  - Al. (NE), (SE), (NO), (SO)
  - Al. (NNE), (SSE), (NNO), (SSO)
  - Al. (ENE), (ESE), (ENO), (ESO)
  - Al. (NNE), (SSE), (NNO), (SSO)
  - Al. (ENE), (ESE), (ENO), (ESO)
  - Al. (NNE), (SSE), (NNO), (SSO)
  - Al. (ENE), (ESE), (ENO), (ESO)



**CARTOGRAFÍA Y EXPLORACIÓN GEOQUÍMICAS DEL SUR DE BADAJOZ**

Geoquímica de Sedimentos de Arroyos

**MAPA DE ANOMALÍAS DE Sn**

Mapa núm. 85

Instituto Geológico y Minero de España  
Junta de Extremadura  
Consejería de Economía y Trabajo



